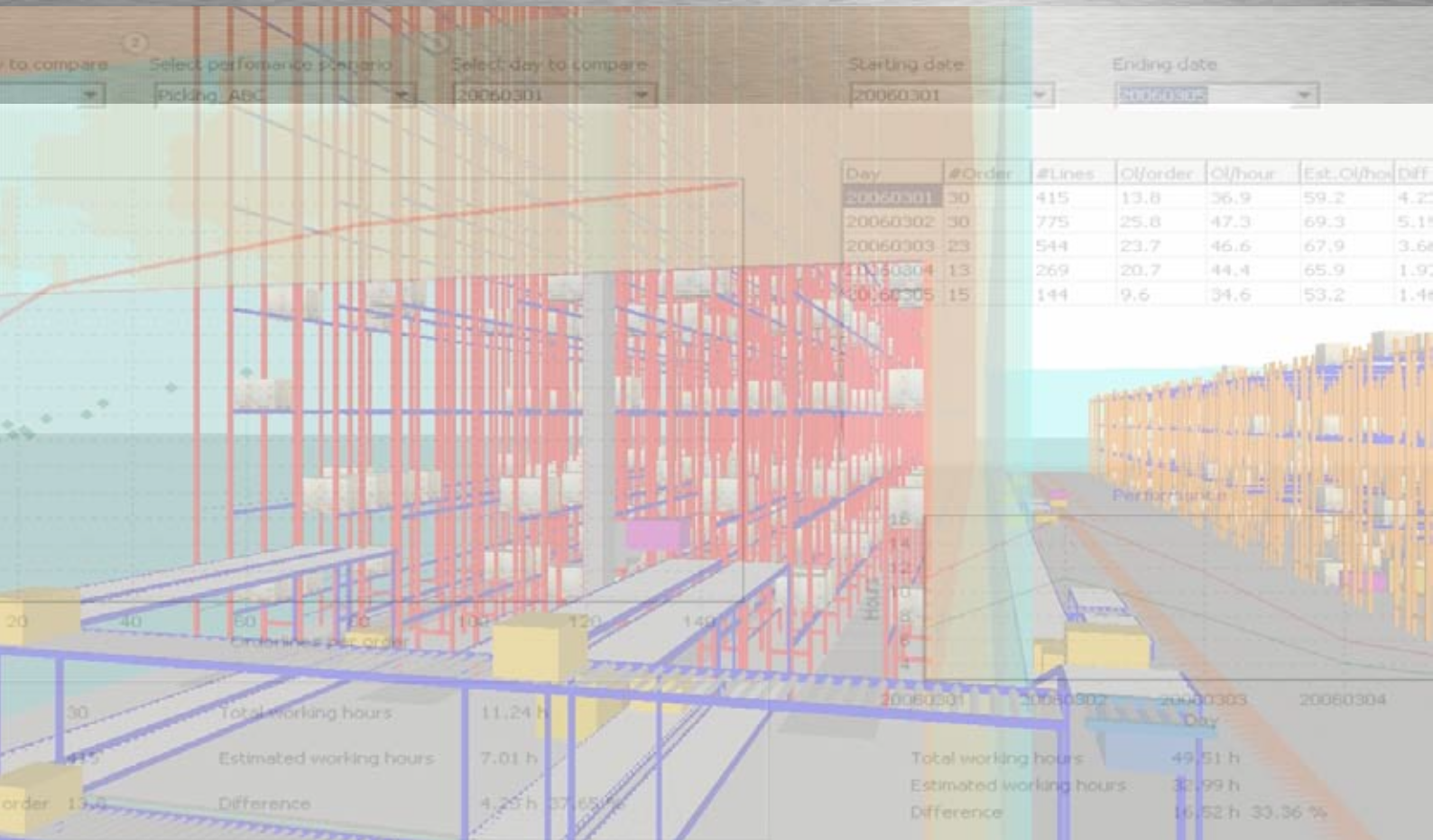


# C-WIS Warehouse Intelligence System

Innovatiivista varaston optimointia



# Innovatiivista varaston optimointia

C-WIS on edistyksellinen sisälogistiikan optimointi- ja simulointipalvelu. Materiaalivirtojen tehokas hallinta on nykyaikaiselle varastoinnille elinehto. Hyvin toimiva varastohallinta on avainasemassa, jotta voidaan erottua kilpailijoista.

C-WIS palvelussa keskitymme materiaalivirtojen hallintaan ja tehostamaan yrityksen tuottavuutta kokonaisuudessaan.

## C-WIS: Constructor Warehouse Intelligence System



Palvelumme pystyy tuottamaan jatkuvia operatiivisia parannuksia liiketoimintaan. Lisensoitava C-WIS Monitori toimii varaston "ohjaajana" yrityksen ERP- tai WMS-järjestelmän tukena. Monitorin käyttäminen kertoo todellisen tilan varaston toiminnasta ja tuottaa tarkkoja ehdotuksia toiminnan parantamiseksi.

Yritysten IT-järjestelmät ja logistiikka ovat yhteydessä toisiinsa. IT-järjestelmien tuottamat tiedot ovat välttämättömiä toimitusketjun hallinnassa. Ilman luotettavaa tietoa on mahdotonta luoda toimivaa toimitusketjua. Me käsittelemme IT-järjestelmien tuottaman tiedon ja tuomme ehdotuksia miten tehostaa ja parantaa varastotoimintoja.


**Pääoman vapauttaminen**

Säästä  
15-25%

Varastossa useat materiaalihallintaan liittyvät "väärät" päätökset tulevat näkyviin. Jos meillä olisi vain yksi asiakas, yksi tuote ja yksi toimittaja, meillä ei olisi logistisia ongelmia. Kulutamme aivan liian usein aikaa niiden 80 % ei niin tärkeiden tuotteiden parissa kuin tärkeimpien 20 % osuuden kanssa.

Multi ABC-analyysin avulla luokitellaan tuotteet volyymin ja arvon suhteen.



C-WIS palvelulla saadaan mahdollisuus

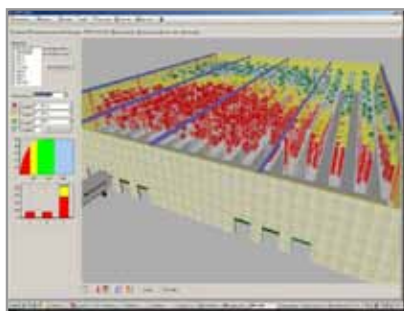
- pienentää sidotun pääoman määrää
- optimoida varastosaldot
- kehittää tilaus- ja toimitusketjua
- saavuttaa kustannussäästöjä


**Käsittelyn tehostaminen**

Säästä  
10-20%

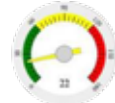
Tehostamalla varastointia ja varmistamalla oikeat toimintatavat voidaan säästää tuhansia euroja! Palvelun avulla pystymme tehostamaan varaston tuotteiden sijoittelua, keräilyprosessia, tuotevirtoja ja keräilyyn tarvittavien resurssien tarpeita.

Ympäristössämme ja yrityksen sisällä tapahtuu jatkuvasti muutoksia, jotka edellyttävät hallintaprosesseilta ja varaston informaationkululta mukautumiskykyä. Varastohallintajärjestelmän (WMS) tai yritysjärjestelmän varastohallintaosion käyttöönotolla ei koskaan saavuteta 100 %:n tehokkuutta.



C-WIS palvelulla rakennamme toimintamallin, jolla voimme

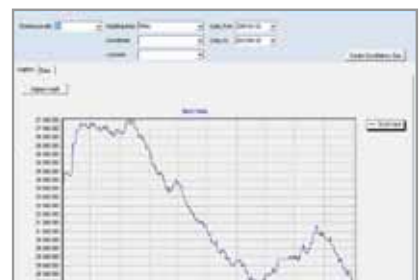
- minimoida tilausrivikohtaisen kustannuksen
- simuloida eri varastoratkaisuja
- tehostaa työruutiineja
- luoda tehokkaan paikkasijoittelun
- parantaa palveluastetta


**Seuranta**

Jatkuva parantaminen

Nykyaikaisella varastolla on yhä suurempi strateginen merkitys. Varastoympäristöön tehtävissä muutoksissa on huomioitava ja harkittava monia seikkoja ja tekijöitä. Tekemällä jatkuvia parannuksia omiin varastotoimintoihin on mahdollisuus saavuttaa suuria kustannussäästöjä.

C-WIS Monitori toimii ohjaamona, joka kerää ja käsittelee tietoja yrityksen tietokannasta. Tämän tiedon perusteella C-WIS Monitori muodostaa näkemyksen varastotoiminnoistasi. Tällä saadaan luotua helppokäyttöinen työkalu tavaravirtojen hallintaan, artikkeleiden sijoitteluun ja varaston tehokkuuden ylläpitämiseen.



C-WIS Monitori pystyy tuottamaan sinulle

- jatkuvan seurannan "Ohjaamon"
- tehokkaan materiaalivirtojen hallinnan
- optimaalisen varastoarvon
- raportointia

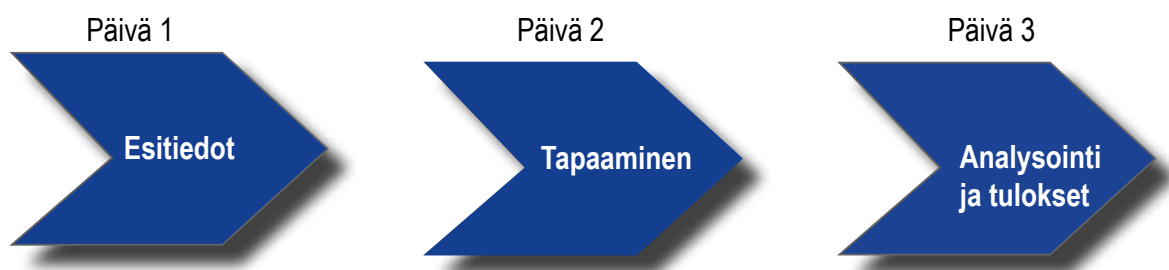


## C-WIS Workshop

C-WIS WorkShopin tarkoituksena on tunnistaa ja kartoittaa ne kohdat varastoinnissa, joissa voidaan saavuttaa kustannussäästöjä. Pääsääntöisesti toimimme kahdella osa-alueella:

- Materiaalinkäsittelyn optimointi
- Pääoman vapauttaminen

WorkShopin kesto on n. 3 päivää, katso alla oleva kuvaus.



- Määritellään WorkShopin laajuus
- Suunnitellaan layout
- Käsitellään yrityksen perustietoja
- Tapaaminen asiakkaan varastolla
- Ongelmakohtien ja kehityshankkeiden käsittely
- Tiedon analysointi
- WorkShopin päätös

WorkShopin tuloksena muodostuu kuva varastotoiminnoista, joita voidaan edelleen tehostaa sisällöltään laajemmalla C-WIS palvelulla.

**Constructor Finland Oy**  
Kasteninkatu 1  
PL 100  
08151 LOHJA  
Puh. (019) 36251  
Faksi (019) 3625 333  
S-posti: myynti@kasten.fi  
<http://www.kasten.fi>

