

Kasten Paternoster-varastoautomaatti

Visit www.kasten.fi/Tuotteet/Varastoautomaatit-ja-WMS/Paternoster/ for the latest information.

Varastoautomaatit ovat tietokoneohjattuja varastointi- ja nimikkeiden siirtojärjestelmiä, jotka parantavat merkittävästi tuotteiden varastoinnin ja keräilytehoa. Varastoautomaatit ovat helposti integroitavissa yrityksen varastohallintajärjestelmään tai niitä voidaan käyttää myös omina järjestelminään.

Automaattinen varastointijärjestelmä säästää lattiatilaa jopa 70%, vähentää keräilyvirheitä sekä pienentää keräilyaikaa yli 60%.

Tehokkain tapa hyödyntää varastoautomaattia on nimikehallintajärjestelmän sisällyttäminen automaattiin. TC2000 nimikehallintaohjelma on kehitetty erityisesti **Tornadolle**, **Paternosterille** ja **HOCA:lle** ja se voidaan toimittaa vakiona kaikkien koneidemme mukana.

Paternoster-varastoautomaatti is a product in the category

Varastoautomaatit ja WMS

Tornado-varastoautomaatti
PaC-Light-ohjainpäivitys
Paternoster-varastoautomaatti
HOCA-varastoautomaatti
Varastohallintajärjestelmät

Please visit www.kasten.fi to see our other products.

Kuvaus

Varastoautomaatit ja WMS › Paternoster-varastoautomaatti

Kasten Paternoster-varastoautomaatti on loistava ratkaisu keräilyaikojen optimaaliselle vähentämiselle. Paternoster lyhentää hakuajaa etenkin ryhmäpoinnissa, läpimenoajat jopa puolittuvat.

Pyörivä automatisoitu varastoratkaisu säästää lattiatilaa ja takaa tehokkaan korkeusoptimoidun varaston.

Käsittelypisteet voidaan asentaa moneen kerrokseen.

Paternoster-varastoautomaatilla saatte suljetun ja turvallisen varaston, joka suojaa tuotteita pölyltä ja valolta. Keräilytyön määrää varastossa voidaan vähentää jopa 60%:lla.

Työympäristö on turvallinen ja ergonominen, sillä tasot tuodaan optimaaliselle työskentelykorkeudelle. Paternoster valitsee aina lyhimmän tien käyttöaukole, mahdollistaen näin tuotteiden nopeamman käsittelyn.

Paternoster-varastoautomaattia suositellaan erityisesti asiakkaille, joilla on tarvetta varastoida useita erityyppisiä tuotteita. Paternosterin avulla asiakas saa käsiteltyä keräilyä ja hyllytykset nopeasti sekä minimoitua keräilyvirheitä.

Referenssejä

Berner Oy, Vantaa, Finland
Elektroskandia
Koiviston Auto Oy
Svenska Bil i Norden AB, Ruotsi
Local Government Headquarter, Puola





Tuotteet

Kasten Paternoster-varastoautomaatti mitoitetaan ja varustellaan kohteeseen ja toimintaympäristöön sopivaksi. Se on helposti integroitavissa yrityksen varastonhallintajärjestelmään.

- Enemmän tuotteita samaan tilaan. Säästää jopa 75% lattiapinta-alaa.
- Keräilyaika vain 15 sek / rivi.
- Vähentää keräilyvirheitä 2/3.
- Ideaalinen ryhmäkeräilylle.
- Yhdistää luotettavan teknologian vuosikymmenien kokemukseen maailmanlaajuisesti.
- Alhaiset ylläpitovaatimukset mutta hyvä huoltoverkko.
- Tarjoaa turvallisen ja ergonomisen työympäristön.
- Helppo integroida moniin varastonhallintaratkaisuihin.
- Estää luvatonta käyttöä. Vähentää hävikkiä.
- Paternosterin runko on luja ja turvallinen.
- Hyvin valaistu käyttöaukko, joka voidaan sulkea ja turvata elektronisesti. Vaihtoehtoisesti mahdollista myös asentaa useampi käyttöaukko useammalle lattiatasolle.
- Takaa sekä käyttäjän että tuotteiden turvallisuuden turvaloverhon ja valokennojen myötä, jotka on asennettu käyttöaukon ylä- ja alapuolelle
- Ohjain varustettu graafisella näytöllä ja aakkosnumeerisella näppäimistöllä.
- Tasojen mitat soveltuvat useimpiin vakiokokoisiin keräilylokeroihin.



Tekniset tiedot

Varastoautomaatit ja WMS › Paternoster-varastoautomaatti

Kasten Paternoster-varastoautomaatti säästää aikaa ja tilaa. Se tuo tuotteet käyttäjän ulottuville aina lyhintä tietä.

Tason leveys 2850 tai 4100 mm

Tason syvyydet 420, 520 ja 620 mm

Tason kantavuus max. 600 kg / taso

Tila tasojen välissä 201-493 mm

Kokonaiskantavuus max. 15 600 kg

Kokonaisleveydet 3703 ja 4953 mm

Kokonaissyvyydet 1836, 2036 ja 2236 mm

Korkeus 3040-14 890 mm

Sähköliitäntä 400 VAC

Moottorin teho 4 kW

Ohjausjärjestelmä PaC100



Lisäosat



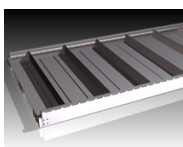
Ryhmäkeräily

TC2000 mahdollistaa ryhmäkeräilyn yhdessä varastoautomaatin kanssa. Ryhmäkeräilylista voidaan integroida kaikkien laitteiden rinnalle.



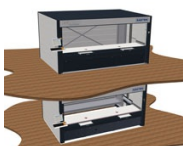
Sähköovi

Sähköovella varastoautomaatti voidaan sulkea esim. yöksi estämään luvaton käyttö. Ovi voidaan myös integroida palonehkäisyjärjestelmään.



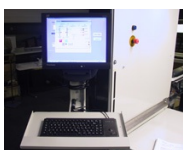
Väljakajat

Tomadon paletit sekä Patemosterin tasot voidaan varustaa väljakajilla, mikäli on tarvetta pitää tuotteet paremmin erillään.



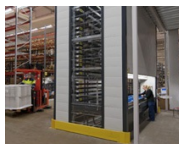
Useammat käyttöaukot

Useampia käyttöaukkoja voidaan asettaa laitteen samalle puolelle tai vastakkaisille puolille, joko samaan kerrokseen tai eri kerrosten välille.



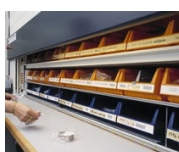
Varastonhallintajärjestelmä TC2000

TC2000 on täydellinen järjestelmä. Se voidaan liittää kaikkiin Constructorin varastoautomaatteihin.



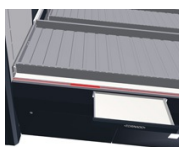
Verhoiluikkuna

Verhoiluikkunoilla varastoautomaatti voidaan tehdä visuaalisemmaksi. Plexi-verhoilun läpi näkee miten ja millä nopeudella Tomado toimii.



Välitasot

Kaikki Patemosterin tasot voidaan varustaa välitasoilla.



Lokerovalolista

Lokerovalolista osoittaa leveys suunnassa keräiltävän paikan. Tämä vähentää keräilyvirheitä ja nopeuttaa keräilyä.



Viivakoodinlukija

Keräilytehokkuuden optimoimiseksi varastoautomaateissamme voidaan käyttää langattomia viivakoodinlukijoita.